

M12-L

T-Verteiler

Serie 823



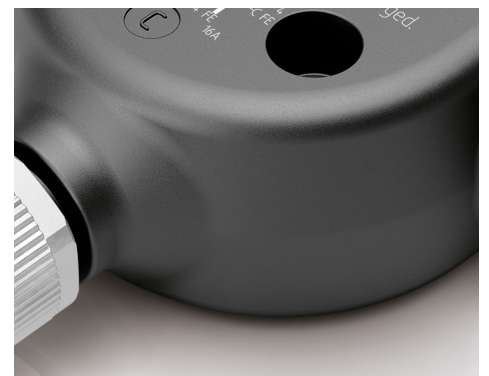
M12-L

Serie	823
Polzahl	5
Kodierung	L
Gewinde	M12
Bemessungsstrom	16 A
Bemessungsspannung	63 V
Schutzart	IP65
Kontaktoberfläche	Au (Gold)



Serie 823 • T-Verteiler

- Optimierung und Vereinfachung des Installationsprozesses
- Integration von Montagelöchern für eine einfache und stabile Befestigung
- Effiziente Versorgung mehrerer Geräte
- Kompakte und robuste Bauform
- Ab Ende Juli lieferbar



Bezeichnung

Zweifachverteiler,
T-Verteiler, Dose – Stecker/Dose

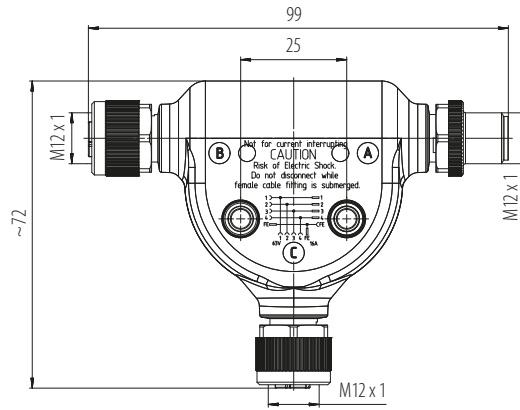
Maßzeichnung

Polzahl

4+FE

Bestell-Nr.

79 0645 00 05



Schaltung

