



# INDUSTRIELLE IoT-LÖSUNGEN

**Drahtlose Konnektivität zur Transformation von Unternehmen**

## **Intelligente Industrielle Konnektivität**

- Verbessern Sie die Produktivität und Sicherheit Ihrer Mitarbeiter bei gleichzeitiger Kostenoptimierung und Maximierung der betrieblichen Effizienz.
- Erfüllen Sie mit industrietauglichen Produkten, die für raue Umgebungen geeignet sind, die Anforderungen des IT-Betriebs auf Unternehmensebene
- Lösen Sie schwierige RF-Probleme mit drahtlosen Lösungen, die für Ihre spezifischen Anforderungen entwickelt wurden.



E. HARTNER&CO

# Bringen Sie Ihr Unternehmen voran



PC TEL® bietet innovative, speziell entwickelte Wireless-Geräte, die rauen Umgebungen standhalten und eine kontinuierliche Konnektivität aufrechterhalten. Diese Lösungen sind handelsüblichen Komponenten überlegen, die oft eine schlechte Verbindung aufweisen können, insbesondere bei Störungen durch Metall, Maschinen oder konkurrierende drahtlose Signale.

## INDUSTRIETAUGLICHES WIRELESS-PORTFOLIO

PC TEL® integrierte Lösungen sind auf Zuverlässigkeit und Leistung ausgelegt.

### WLAN-Zugangspunkte

Unterstützen Standard- und benutzerdefinierte Firmware- und Anwendungssoftware.

- Entwickelt für raue Umgebungen
- Kleiner und leichter Bauform
- Schutzart IP67
- 4 externe WiFi-Antennenanschlüsse
- Betriebstemperaturbereich -40 °C bis +65 °C
- 2X2, 802.11ac WLAN, Wave2 und Bluetooth®.



### WiFi-Funkmodule

Ideale Form für die Integration in verschiedenen Plattformen.

- 802.11ac-konform; Unterstützt ältere Betriebsmodi 802.11a und 802.11n
- Geringer Stromverbrauch
- Betriebstemperaturbereich -40 °C bis +85 °C
- 2x2 MU-MIMO



### Antennen

Entwickelt für spezifische Anwendungs- und Leistungsanforderungen.

- Multi-Technologie und Multiband
- Manipulationssicher
- Branchenführende Leistung
- Eingebettete und externe Antennen
- 5G, LTE, WLAN, GNSS/GPS und LMR



### Drahtlose Kommunikationssensoren

Bieten multiple Funkkonnektivitäts- und Sensoroptionen zur Überwachung einer Vielzahl von physikalischen Zuständen einschließlich: Luftqualität, Temperatur, relative Luftfeuchtigkeit, Beschleunigung, Winkeländerungsrate, Magnetfeld, Reichweite und Schall.

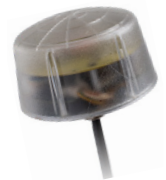
- Mobilfunk, Bluetooth 5, LoRa, 802.15.4 und NFC
- 6 On-Board-Sensoren
- Kleine Bauart
- Endpunkt mit Gehäuse
- Plattform für die Integration
- Betriebstemperaturbereich -20 °C bis +60 °C
- GPS



### Kundenspezifische Kommunikationsprodukte

Überwachen und Weitergeben kritischer Informationen zwischen Geräten

- Batteriebetriebener Long-Range-Sensor
- Einfache Konfiguration für spezifische Anwendungen
- Schutzart IP65
- Betriebstemperaturbereich -40 °C bis +85 °C
- Funkagnostiker



## ZUSAMMENARBEIT

PCTels erfahrene RF-Ingenieure können mit Ihrer Mannschaft zusammenarbeiten, um sicherzustellen, dass Sie die richtige Lösung erhalten.

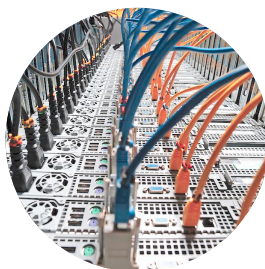
- Integrieren Sie embedded antennas, Funkkarten und Sensoren in Ihre Maschinen und Geräte, um spezifische betriebliche Herausforderungen zu lösen.
- Entwickeln Sie Wireless-Produkte, die Ihre individuellen Softwareanforderungen erfüllen, einschließlich benutzerdefinierter oder Open-Source-Firmware.
- Anpassen und individualisieren Sie Produkte an Ihr spezifisches vernetztes Ökosystem
- Nutzen Sie PC TEL Wireless-Know-how, um Ihr Netzwerkdesign, Ihre Entwicklung und Ihre Optimierung zu steigern.

## KONNEKTIVITÄT UND ZUVERLÄSSIGKEIT FÜR INDUSTRIELLE ANWENDUNGEN

### Präzisionslandwirtschaft

Optimieren Sie Ernteerträge und erhöhen Sie die Reichweite der Konnektivität im Feld mit robusten Zugangspunkten.

- Ideal für anspruchsvolle Industrie- und Außenanwendungen
- Untergebracht in einem kompakten, einfach zu implementierenden Gehäuse



### Versorgungswirtschaft

Reduzieren Sie Ausfälle und verwalten Sie alternative Energiequellen effizient, indem Sie integrierte Sensoren zur Fernüberwachung des Betriebs verwenden.

- Maßgeschneiderte Integration für drahtlose Konnektivität
- Automatische Erkennung und Vorhersage von Gerätefehlern



### Produktion

Verbessern Sie Produktivität und ermöglichen Prozessautomatisierung durch die Implementierung von drahtlosen Access Points mit Multi-Technologie.

- Entwickelt für raue, korrosive Umgebungen
- Einfache Installation von Gehäuse in Leichtbauweise



### Öl und Gas

Erhöhen Sie operative Intelligenz und minimieren Sie Reaktionszeiten durch den Einsatz von drahtlosen Funkmodullösungen.

- Kleine Bauform, ideal für die Integration in drahtlose IT-Plattformen
- Unternehmensspezifisches Design ermöglicht die Fernüberwachung von Geräten



## WARUM PCTEL?



### Wireless-Kompetenz

PCTELs erfahrene RF- und Mechanik-Designteams verfügen über jahrzehntelange Erfahrung bei der Lösung drahtloser Herausforderungen.



### Einzigartiges Design

Sie identifizieren neue Wege, um Produkte zu entwerfen, damit Unternehmen besser kommunizieren können.



### Eingebaute Qualität

Sie gewährleisten die Gesamtleistung des RF-Systems während des kompletten Design- und Entwicklungszyklus, von der Planung bis zur Produktion.



### Sorgenfreiheit

Sie garantieren Ihnen, dass Ihre Produkte frei von Material- und Verarbeitungsfehlern sind um das Risiko aus Ihrem drahtlosen Entwicklungsnetzwerk herauszunehmen.

## BLEIBEN SIE IN VERBINDUNG MIT DER RICHTIGEN WIRELESS-LÖSUNG

Effizienz-, Schutz- und Sicherheitsgewinne können nur realisiert werden, wenn Ihre Geräte verbunden bleiben. Die Kommunikation Ihrer Ausrüstung, Geräte und Mitarbeiter sollte nicht jedem Mobilfunkanbieter überlassen werden. Sie benötigen einen Partner, dessen Hauptaugenmerk auf stabilen drahtlosen Funklösungen für unternehmenskritische und geschäftskritische Organisationen liegt. Wir wissen, wie Sie eine zuverlässige drahtlose Leistung in Ihren industriellen IoT-Betrieb integrieren können und helfen Ihnen, Ihre Unternehmenseffizienz zu steigern.



### Lösung komplexer drahtloser Herausforderungen

PCTEL ist ein weltweit führender Anbieter von drahtlosen Technologielösungen, einschließlich speziell entwickelter industrieller IoT-Geräte, Antennensysteme sowie Test- und Messprodukten. PC Tel löst komplexe Wireless-Herausforderungen, um Unternehmen dabei zu unterstützen, in Verbindung zu bleiben, sich zu transformieren und zu wachsen und Ihre Kunden vertrauen Ihnen seit über 25 Jahren.

#### E.Hartner & Co GmbH

Triester Straße 190, 1230 Wien, Austria  
Tel. Büro +43 (0) 1 914 43 96  
office@ehartner.at | www.ehartner.at | UID: ATU 66175319

Weitere Informationen erhalten Sie von unserem Team oder unter  
> [www.ehartner.at](http://www.ehartner.at)